

خدمات معدنکاری اسپیر

**ESPEER**  
MINING  
SERVICES





فهرست مطالب

۱. معرفی اسپیر
۲. ماموریت ها و چشم انداز اسپیر
۳. توانایی ها و ظرفیت های اسپیر
۴. گردانندگان اسپیر
  - ۴-۱- هیئت مدیره و مدیرعامل
  - ۴-۲- مدیران اجرایی
۵. تیم کارشناسی و اداری
  - ۵-۱- ترکیب نیروی انسانی
  - نوع قرارداد و تخصص
  - ۵-۲- ساختار سازمانی
۶. دامنه فعالیتها و طیف پروژهها
  - ۶-۱- آمار کاری
  - ۶-۲- معرفی پروژههای شاخص
    - ۶-۲-۱- مشاوره سرمایه گذاری معدنی
    - ۶-۲-۲- پروژههای اعتبارسنجی دادههای معدنی
    - ۶-۲-۳- پروژههای معدنی از اکتشاف تا استخراج و فراوری
    - ۶-۲-۴- پروژههای مشاور مادر و راهبری (دفتر فنی)
    - ۶-۲-۵- پروژههای طراحی معدن و زمین شناسی (تولید)
    - ۶-۲-۶- برنامههای اکتشاف ناحیه ای (پهنه ای)
    - ۶-۲-۷- سایر پروژههای شاخص
  - ۶-۳- پروژه های خارج از کشور
  - ۶-۴- ایده های ویژه
۷. شرکتهای همکار و شرکای راهبردی
۸. عضویتها، گواهی نامه های صلاحیت حرفه ای و تقدیر نامه ها
۹. ارتباط با اسپیر
۱۰. گالری تصاویر



## فهرست جداول

جدول ۱-مدیران ارشد اجرایی اسپیر

جدول ۲-مدیران پروژه اسپیر

جدول ۳-داده های آماری مربوط به ترکیب نیروی انسانی اسپیر

جدول ۴-آمارکاری پروژه های اسپیر، به تفکیک رده و نوع پروژه

جدول ۵-لیست پروژه های شاخص مشاوره مادر و راهبردی (دفتر فنی)

جدول ۶-لیست پروژه های شاخص طراحی معدن و زمین شناسی تولید

جدول ۷-لیست پروژه های شاخص در اکتشافات ناحیه ای (پهنه ای)

جدول ۸-لیست سایر پروژه های معدنی شاخص

جدول ۹-لیست شرکت های همکار و شرکای راهبردی

جدول ۱۰-لیست عضویت ها در مراجع حرفه ای اسپیر

جدول ۱۱-لیست گواهی های صلاحیت حرفه ای اسپیر

جدول ۱۲-لیست تقدیرنامه های اسپیر

## فهرست تصاویر

تصویر ۱-ساختار سازمانی (اورگانوگرام) اسپیر



## ۱- معرفی "اسپیر"

شرکت خدمات معدنکاری "اسپیر"<sup>۱</sup> در فروردین ماه ۱۳۸۵، با شماره ۳۹۶۰۷۳ به ثبت رسیده است. سوگیری کاری شرکت، طراحی و اجرای گستره وسیعی از پروژه‌های زمین‌شناختی و معدنی (اکتشاف، طراحی استخراج و فرآوری مواد معدنی)، مهندسی ژئوتکنیک و ارائه خدمات زیست محیطی به صنایع بوده است. همچنین مطالعات امکان‌سنجی و تهیه طرح‌های توجیه فنی و اقتصادی معادن و صنایع معدنی، و نیز مشاوره مدیریت و نظارت بر طرح‌ها و تخصیص منابع از جمله خدمات این شرکت هستند.

در سال‌های اخیر، با استقبال بخش خصوصی به سرمایه‌گذاری در پروژه‌های معدنی، مشاوره عالی برای مهندسی ورود هلدینگ‌های معدنی به این بازار، یکی از مهم‌ترین فعالیت‌های "اسپیر" بوده است. "اسپیر" رویکرد ویژه‌ای به همراهی با سرمایه‌گذاران، به ویژه هلدینگ‌ها، شرکت‌های سهامی عام و کارآفرینان بخش خصوصی دارد، تا نتایج چرخه ارزیابی و تصمیم‌گیری در اجرا و تولید را با سرعت بیشتری اجرایی نمایند. هر چند که در چارچوب مأموریت سازمانی بعنوان مشاور بخش دولتی نیز فعالیت می‌کند.

"اسپیر"، یک سازمان چندمنظوره و هدفمند است که از کارشناسان خبره در زمین‌شناسی، معدن و صنایع، تکنسین‌های آزمایشگاهی حائز صلاحیت حرفه‌ای و گروه عملیات دفتری (دفتر فنی و مجموعه پشتیبانی) برای مدیریت و اجرای پروژه‌ها بهره می‌گیرد. این کارشناسان با تلفیق توانایی‌های فنی و تجربیات کاری خود سعی در ارائه کیفی‌ترین خدمات به کارفرمایان دارند.

"اسپیر" تجربیات موفقی در کار در نقاط مختلف ایران داشته و همچنین توانسته دامنه فعالیت‌های خود را به خارج از کشور گسترش دهد. در سوابق کاری "اسپیر"، اجرای پروژه‌های معدنی در قفقاز (گرجستان، آذربایجان، ارمنستان)، آسیای میانه (تاجیکستان، قرقیزستان، قزاقستان)، افغانستان، ترکیه، کردستان عراق، شرق دور، مغولستان، روسیه و آمریکای جنوبی (پرو، ونزوئلا، بولیوی، برزیل) پررنگ‌تر هستند.

<sup>۱</sup> اسپیر نام جزیره‌ای در دریاچه‌ی ارومیه است.



## ۲- مأموریت‌ها و چشم‌انداز "اسپیر"

- انجام مطالعات راهبردی بر پایه علوم زمین و اکتشافات معدنی مطابق با موازین و استانداردهای بین‌المللی در بازارهای هدف منطقه‌ای و فرامنطقه‌ای.
- برندینگ "اسپیر" <sup>۲</sup> به عنوان مشاور امین سرمایه‌گذاری و ارزیابی منابع و ذخایر معدنی در ابعاد بین‌المللی.



<sup>۲</sup> نام، علامت تجاری و برند اسپیر، به شماره ۰۴۱۲۶۸ (الف/۹۰) در اداره ثبت علائم تجاری به ثبت رسیده است.



### ۳- توانایی ها و ظرفیت های "اسپیر"

"اسپیر"، یک مجموعه کاری کاملاً مستقل بوده و خدمات خود را به صورت مشاوره و پیمان، به ویژه به کارفرمایان بخش خصوصی ارایه می نماید. زمینه‌های فعالیت اسپیر عبارتند از:

- مشاوره سرمایه‌گذاری، برای مجموعه‌های سرمایه‌گذار و هلدینگ‌های وابسته به مجموعه‌های مالی که قصد ورود به حوزه معدن را دارند.
- سازماندهی و هدایت دفاتر فنی و نظارت، برای پروژه‌های اکتشافی و معادن فعال با پوشش نیازهای فنی برای مجموعه‌هایی که برنامه‌های توسعه‌ای برای پروژه‌های خود در دست اجرای خود در نظر دارند.
- بررسی‌های زمین‌شناسی محض و کاربردی
- طراحی و اجرای برنامه‌های اکتشاف، طراحی معدن، تجهیز و بهره‌برداری از معادن
- زمین‌شناسی معدنی (زمین‌شناسی تولید)، برای خوراک‌دهی به خطوط تولید در صنایع معدنی
- انجام مطالعات فرآوری مواد معدنی در مقیاس‌های مختلف و طراحی و احداث کارخانه فرآوری مواد و صنایع معدنی
- مطالعات امکان‌سنجی و تهیه طرح‌های توجیه فنی و اقتصادی معادن و صنایع معدنی
- اعتبار سنجی فنی و حقوقی پروژه‌های معدنی و تهیه گزارش‌های متعارف ارزیابی بایسته (Due Diligence) و ارزش‌گذاری پروژه‌های معدنی با استفاده از کدهای بین‌المللی
- تهیه گزارشات معدنی بانک پذیر با استانداردهای بین‌المللی
- مطالعات هیدرولوژی و هیدروژئولوژی
- بررسی‌های زمین‌شناسی زیست محیطی و مخاطرات زمین‌شناختی زمینی Geo-Hazards
- مطالعات ژئوتکنیک و پایداری شیب



## ع-گردانندگان "اسپیر"

### ع-۱- هیئت مدیره و مدیرعامل

مؤسسان و هیئت مدیره "اسپیر"، هریک تجربه‌ای بیش از ۲۵ سال در مهم‌ترین پروژه‌های معدنی کشور و همچنین برخی پروژه‌های شاخص برون مرزی، مجموعه‌های بخش خصوصی، دولتی و مهندسان مشاور، ارائه‌ی خدمات کارشناسی و مدیریتی را در کارنامه دارند. این حضور طولانی مدت و گستردگی و تنوع فعالیت‌ها، به آنان شناخت مناسبی از ماهیت پروژه‌ها، اجزای واقعی کار، شیوه‌های بومی شده تصمیم‌سازی و اجرا و مقابله با چالش‌های موجود داده است. اعضای این تیم این فرصت را داشته‌اند که با اغلب مجموعه‌های فنی و اجرایی و کارشناسان صاحب نام خارجی فعال در ایران همکاری داشته و کسب تجربه نمایند.



محمد زرغامی  
دکتری زمین شناسی اقتصادی  
رئیس هیئت مدیره  
m.zargami@espeer.ir

■ در سال‌های نخست دهه هفتاد، او تجربه‌ی ارزنده‌ای در اجرای پروژه‌های متالورژی در شمال‌غرب ایران با همراهی زمین‌شناسان بزرگ اتحاد جماهیر شوروی (سابق) داشت، که نتیجه‌ی آن در معرفی کانسار طلای اندریان نمود داشته است. همکاری طولانی مدت با شرکت‌های مهندسی مشاور در نقش زمین‌شناس ارشد اکتشافی و مدیر پروژه، شناخت جامعی از پتانسیل‌های معدنی و شرایط اجرایی پروژه‌های معدنی در نواحی مختلف ایران به او بخشیده است. حضور طولانی مدت در آسیای میانه، موجب شده تا او در شناسایی و اکتشاف ذخایر خاص طلا (به ویژه طلا با منشأ رسوبی) تبحر یابد. درحال حاضر، هدایت سرمایه‌گذاران مشتاق به ورود به بازار پروژه‌های معدنی، تعیین اولویت‌های کاری، تدوین نقشه راه و مهندسی حضور آنها در بازار، فعالیت ویژه او در "اسپیر" است.



**بهمن رشیدی**  
 کارشناسی ارشد زمین شناسی اقتصادی  
 عضو هیئت مدیره  
 b.rashidi@espeer.ir

همکاری با اغلب شرکت‌های اکتشافی خارجی که از دهه هفتاد تا اواخر دهه هشتاد شمسی در ایران حضور داشته‌اند، از ویژگی‌های اصلی تجربه کاری او می‌باشد. فعالیت مستمر در پروژه‌های اکتشاف ناحیه‌ای و بزرگ مقیاس اکتشاف طلا، شناخت جامعی از محیط‌های مختلف ژنتیک ذخایر طلای ایران به او داده که در نگارش کتاب "ذخایر طلای ایران" متبلور است. وی برای شرکت‌های بزرگ معدنی بین‌المللی، به عنوان مدیر پروژه‌های اکتشافی مشغول به کار بوده‌است. او همچنین تبصره‌های در زمینه گزارش‌دهی پروژه‌های اکتشافی، منابع و ذخایر معدنی فلزی و کانی‌های صنعتی (JORC) و همچنین ارزش‌گذاری دارایی‌های معدنی (VALMIN) در سطح بین‌المللی دارد و از این نظر موفق به کسب درجه کارشناس صلاحیت‌دار (CP) شده‌است که همین توانایی، تخصص ویژه او در "اسپیر" است.



**فرزین طالبی راد**  
 کارشناسی ارشد رسوب شناسی  
 نایب رئیس هیئت مدیره  
 f.talebirad@espeer.ir

تجربه سالیان طولانی کار در شرکت‌های معدنی بخش خصوصی و دولتی در اکتشاف مواد معدنی فلزی در نواحی متنوع جغرافیایی، به همراه همکاری با شرکت‌های مختلف خارجی، به او توان ویژه‌ای در شناخت ماهیت و بومی‌سازی اطلاعات پایه در پروژه‌های اکتشافی و معدنی داده؛ به نحوی که در موضوع "اعتبارسنجی داده‌های اکتشافی" صاحب نظر است. او در حوزه زمین‌شناسی تولید و طراحی برنامه‌های خوراک دهی به واحدهای فراوری، آموزش علمی و عملی دیده است. ترکیب نظم سازمانی، توان سازماندهی و مدیریت بینه منابع و نیز قابلیت انطباق با شرایط بومی محل اجرای پروژه‌ها موجب شده است تا نقش او در "اسپیر"، راه‌اندازی و اجرای پروژه‌های بزرگ اکتشافی و معدنی در داخل و خارج از کشور باشد.





سید حسین میرزینلی  
دکتری زمین شناسی تکتونیک  
مدیرعامل  
H.Mirzeinaly@espeer.ir

به عنوان فارغ التحصیل نخبه در تمام مقاطع تحصیلی ، از همان اوان دوره کارشناسی وارد بازار کار شده و همکاری با اغلب شرکت های مهندسی مشاور عمده در پروژه های معدنی بزرگ کشور را در کارنامه حرفه ای خود دارد . به عنوان زمین شناس ساختاری ، توانایی ویژه ای در برداشت و افزودن لایه داده های مربوطه به مدل های سه بعدی ذخایر معدنی دارد ، تخصصی که در فاز های توسعه ای معادن روباز و زیرزمینی در تحلیل های ژئومکانیکی و پایداری شیب نیز به کار می رود . او همچنین تدریس در دانشگاه را همواره در برنامه کاری خود داشته و از این طریق نه تنها ارتباط با دانش روز را قوام می دهد ، بلکه با ارتباط بهینه با نسل جدید ، موجب می شود تا در جذب نیروهای مستعد و به کار گیری آنها در تیم های حرفه ای نیز موفق عمل کند .



## ۲-۴- مدیران اجرایی

مدیران ارشد و مدیران پروژه در "اسپیر"، همکاری خود با مجموعه "اسپیر" را از رده‌های کارشناسی و بطور مستقیم در پروژه‌ها آغاز کرده و به خوبی با روش‌ها و الزامات کیفی و سازمانی "اسپیر" آشنا هستند. این موضوع نه تنها دید واقع بینانه‌ای از شرایط پروژه و نیروهای کارشناس به مدیران میانی می‌دهد، بلکه تکوین سلسله مراتب سازمانی "اسپیر" را به روندی پویا و همواره در حال رشد تبدیل می‌کند.

جدول شماره ۱ - مدیران ارشد اجرای اسپیر

مدیران ارشد اجرایی						
ر.	نام	تخصص	تحصیلات	سابقه کار (سال)	سابقه کار در "اسپیر" (سال)	
۱	علیرضا نجفی	مدیر فنی	کارشناس ارشد اکتشاف	۱۵	۱۳	
۲	شیرین جهرمی	مدیر داخلی	کارشناس ارشد آب‌شناسی	۱۴	۱۴	
۳	حسین سیفی زاده	مدیر امور اداری و مالی	کارشناس ارشد حسابداری	۱۱	۸	



جدول شماره ۲- مدیران پروژه

مدیران پروژه					
ر.	نام	تخصص	تحصیلات	سابقه کار (سال)	سابقه کار در "اسپیر" (سال)
۱	مژگان سعیدی	مدیر پروژه‌های ارزیابی فنی و اقتصادی	لیسانس زمین شناسی ، دکترای حسابداری صنعتی	۲۵	۱۵
۲	حسین اصلی	مدیر پروژه‌های فرآوری	دکتری استخراج معدن (فرآوری)	۱۶	۱۲
۳	امیر همتی	مدیر پروژه‌های استخراج معدن و نظارت بر بهره‌برداری	کارشناس ارشد استخراج معدن	۱۶	۱۲
۴	فاطمه اسلام‌دوست	مدیر پروژه‌های زمین شناسی	کارشناس ارشد رسوب شناسی	۱۶	۱
۵	مانا رحیمی	مدیر پروژه‌های GIS	دکتری ژئواینفورماتیک	۲۵	۱۰
۶	بهاره اسکویی	مدیر کنترل پروژه	کارشناس مهندسی صنایع	۱۴	۲
۷	مجید باقرنژاد	مدیر پروژه‌های دور سنجی	کارشناس ارشد زمین شناسی ساختمانی	۱۲	۹
۸	احسان قاضی	مدیر پروژه‌های اکتشافی	کارشناس ارشد اکتشاف معدن	۱۱	۹
۹	حامد چاقری	مدیر پروژه، پروژه‌های مکانیک سنگ و پایداری شیب	دکتری استخراج معدن- مکانیک سنگ	۷	۶
۱۰	نعیمه حسین‌زاده	مدیر پروژه‌های زمین شناسی	کارشناس ارشد زمین شناسی ساختمانی	۱۰	۵
۱۱	حمید بهاری	مدیر پروژه‌های اکتشافی	کارشناس ارشد زمین شناسی اقتصادی	۵	۵



## ۵- تیم کارشناسی و اداری

“اسپیر” از خدمات کارشناسان تمام وقت، نیمه وقت و پروژه‌ای با تخصص‌های مختلف بهره می‌گیرد. ایجاد حلقه ارتباطی بین دو مفهوم “شناخت نیاز های ویژه هر پروژه” و “شناسایی تخصص‌های کلیدی در بین جامعه زمین‌شناسی و مهندسی معدن” و به کار گیری آنها در قالب مناسب، از توانایی‌های خاص “اسپیر” است. سازماندهی نیروی انسانی به نحوی است که امکان جذب دائم و موقت نیروهای حرفه ای داخلی و خارجی و ایجاد تیم های کاری را بر حسب نیاز پروژه‌های مختلف، به نحوی سریع و کارآ، فراهم می نماید.

### ۵-۱- ترکیب نیروی انسانی

داده‌های آماری مربوط به ترکیب نیروی انسانی “اسپیر”، بر اساس شاخص‌های مختلف در جدول زیر ارائه شده است :

جدول شماره ۳- جدول آماری مربوط به ترکیب نیروی انسانی اسپیر

#### تحصیلات دانشگاهی

تعداد پرسنل	تحصیلات	تعداد تفکیکی	درصد تفکیکی
74	دکتری	17	23
	کارشناسی ارشد	32	43
	کارشناسی	25	34

#### جنسیت

تعداد پرسنل	جنسیت	تعداد تفکیکی	درصد تفکیکی
74	بانوان	11	14
	آقایان	63	86

#### نوع قرارداد

تعداد پرسنل	نوع قرارداد	تعداد تفکیکی	درصد تفکیکی
74	تمام وقت	24	32
	پاره وقت	34	46
	پروژه ای	16	22



تخصص

درصد تفکیکی	تعداد تفکیکی	تخصص	تعداد پرسنل
10	7	زمین شناسی ساختمانی و تکتونیک	74
4	3	آبشناسی	
8	6	استخراج معدن	
16	11	اکتشاف معدن	
10	7	پترولوژی	
5	4	حسابداری	
1	1	رسوب شناسی	
12	9	زمین شناسی	
12	9	زمین شناسی اقتصادی و ارزیابی فنی و اقتصادی	
3	2	زمین شناسی زیست محیطی	
1	1	زمین شناسی مهندسی	
3	2	ژئوفیزیک	
5	4	ژئوماتیکس و GIS	
1	1	شیمی	
4	3	فرآوری مواد معدنی	
1	1	کارشناس آی تی	
3	2	مدیر پروژه های صنعتی	
1	1	مهندسی صنایع	



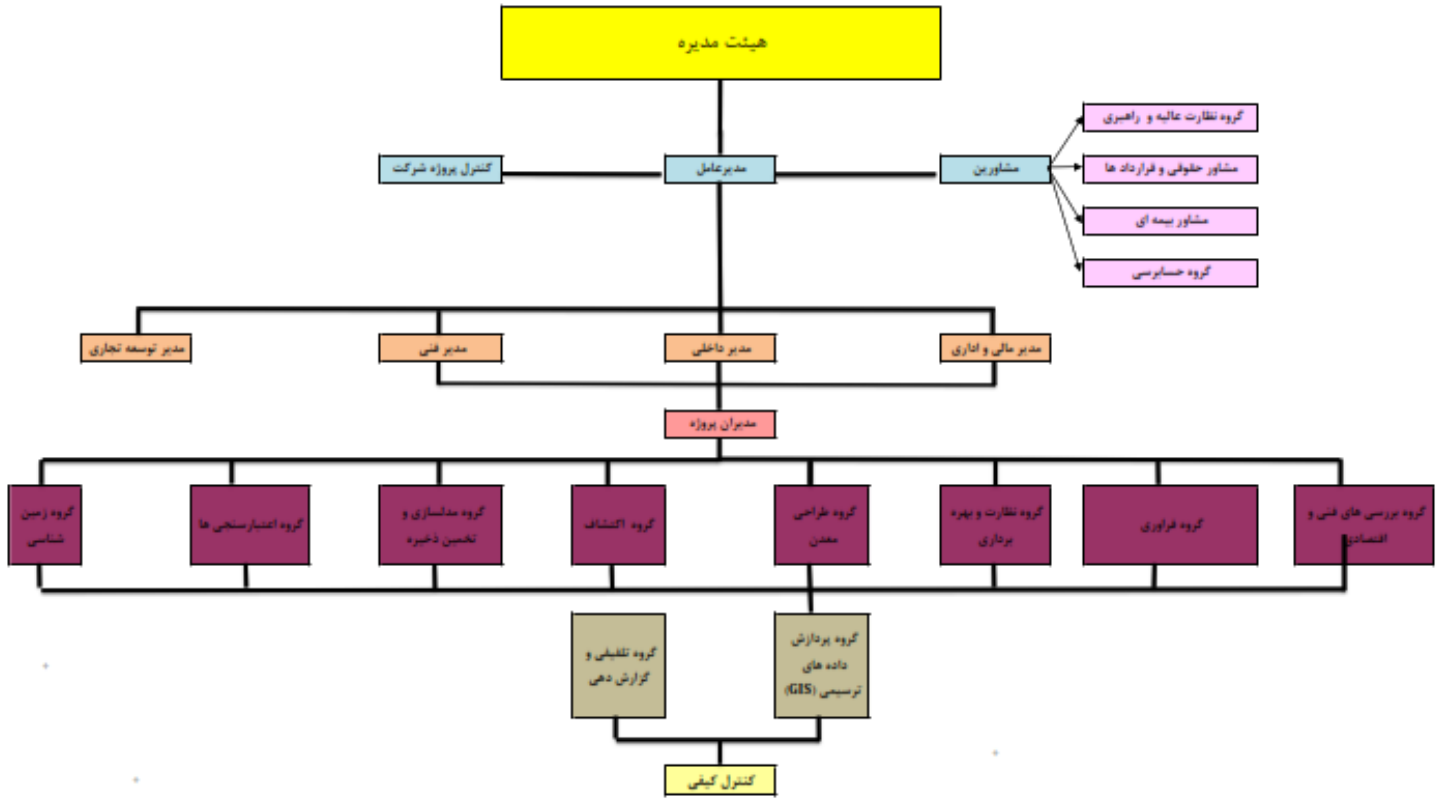
## ۲-۵- ساختار سازمانی

برای اجرای پروژه‌های پیشنهادی از سوی کارفرمایان مختلف، "اسپیر" کارگروه‌هایی تشکیل داده است. این گروه‌های کاری، از تیم‌های مستقل حرفه‌ای ایجاد شده که فعالیت آنها توسط مدیر پروژه هماهنگ می‌شود. کارشناسان در رده‌های مختلف کاری و با تخصص‌های ویژه انتخاب شده و بر حسب نوع فعالیت، در قالب قراردادهای پروژه‌ای، تمام وقت یا نیمه وقت با پروژه در ارتباطند.

در نمودار سازمانی "اسپیر"، به سیستم پایش مضاعف داخلی (Internal Cross Check) توجه ویژه‌ای شده است، که توسط تیم "راهبری و نظارت عالی" انجام می‌شود. اعضای این تیم از بین متخصصان صاحب نام هر رشته انتخاب شده‌اند که به فراخور نیاز هر پروژه، به عنوان ناظر عالی (Supervisor) در بخش‌های مختلف هر پروژه وارد می‌شوند و خروجی‌ها صرفاً با تایید آنها قابل تحویل تلقی می‌شوند.

همچنین به موضوع "سازمان‌دهی داده‌ها در GIS و مدل‌سازی سه بعدی داده‌ها" به عنوان یک پایه در تمام پروژه‌ها، در هر سطحی از کار و با هر اندازه‌ای از داده‌های موجود توجه تام شده است که مدل‌ها از ابتدای کار به تدریج تکمیل شده و مبنای اصلی پردازش، پایش و تصمیم‌گیری قرار می‌گیرند.





شکل ۱- ساختار سازمانی (اورگانوگرام) اسپیر

## ۶- دامنه فعالیتها و طیف پروژهها

### ۶-۱- آمار کاری

“اسپیر” در طول ۱۶ سال فعالیت خود، موفق شده تا تعداد ۶۲۲ قرارداد را با موفقیت به انجام برساند.

آمار فعالیت شرکت، به تفکیک موضوع قراردادها در جدول صفحه بعد آمده است :



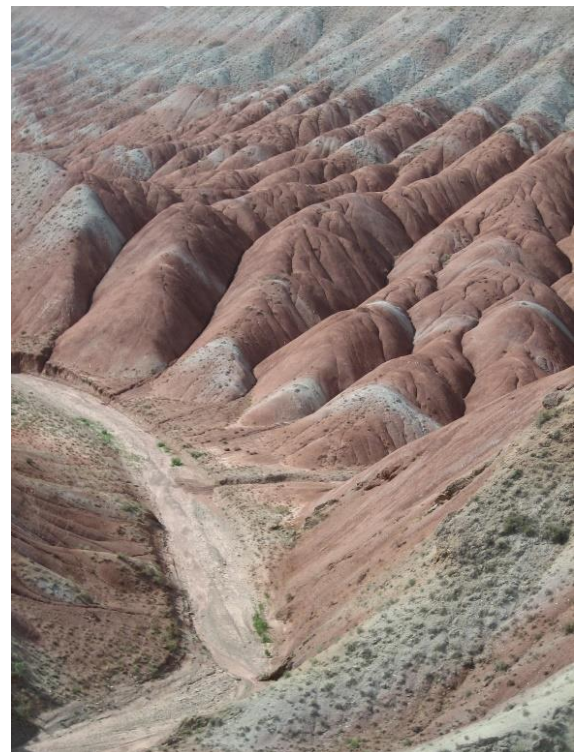
جدول شماره ۴- آمار کاری پروژه های اسپیر به تفکیک رده و نوع پروژه

آمار کاری پروژه های اسپیر به تفکیک رده و نوع			
ردیف	رده	نوع پروژه	تعداد
1	مشاور سرمایه گذاری معدنی		11
2	برنامه های اعتبار سنجی و ارزش گذاری پروژه های معدنی		54
3	زمین شناسی		17
3-1		تهیه نقشه های زمین شناسی پایه	15
3-2		زمین - باستان شناسی	2
3-3		مخاطرات زمین شناسی	0
4	اکتشاف معدن		228
4-1		اکتشاف - طراحی و اجرا	139
4-2		اکتشاف - دفتر فنی و نظارت	23
4-3		ژئوفیزیک	7
4-4		ژئوشیمی	2
4-5		مدل سازی و تخمین ذخیره	14
4-6		دورسنجی	5
4-7		اکتشافات ناحیه ای و پهنه ای	9
4-8		سازماندهی داده های اکتشافی و GIS	29
5	استخراج معدن		126
5-1		استخراج - طراحی	58
5-2		استخراج - دفتر فنی و نظارت	27
5-3		استخراج - پیمانکاری	6
5-4		استخراج - بهینه سازی	13
5-5		زمین شناسی معدنی (تولید)	22
6	فرآوری مواد معدنی		25
6-1		مطالعات فرآوری در مقیاس آزمایشگاهی	13
6-2		مطالعات فرآوری در مقیاس پایلوت	6
6-3		طراحی کارخانه فرآوری	0
6-4		طرح های تجهیز و احداث	6
7	مشاور مادر و راهبری		25
8	مطالعات زیست محیطی		14
9	مطالعات فنی و اقتصادی		29
9-1		مطالعات امکان سنجی	10
9-2		مطالعات فنی و اقتصادی	16
9-3		مطالعات مکان یابی	2
9-4		مطالعات بازار	1





آمار کاری پروژه های اسپیر به تفکیک رده و نوع			
ردیف	رده	نوع پروژه	تعداد
10	خدمات نقشه برداری و تهیه نقشه های توپوگرافی		9
11	ژئوتکنیک و آبشناسی		11
11-1		ژئوتکنیک	5
11-2		هیدرولوژی	4
11-3		هیدروژئولوژی	2
12	بازرگانی مواد معدنی		2
13	تفاهم نامه همکاری مشترک		47
14	تاسیس شرکت مشترک		1
15	محدوده های اکتشافی		21
16	ارزیابی های الزامات قراردادی مرتبط با پروژه های معدنی		2
622	جمع کل قرارداد ها		622





## ۲-۶- معرفی پروژه‌های شاخص:

### ۱-۲-۶- مشاوره سرمایه‌گذاری معدنی

“اسپیر” همواره فهرست‌های آماده‌ای از پروژه‌های قابل سرمایه‌گذاری، برای مواد معدنی مختلف و در سطوح متفاوت سرمایه‌پذیری در اختیار دارد که با داده‌های معتبر شکل گرفته و به صورت ادواری روزآمد می‌شود. با این وجود، برای کارفرمایان کلان مشتاق به سرمایه‌گذاری در معادن به ارائه فهرست بسنده نمی‌شود. بر اساس مناسبات بازار، فهرستی از مواد معدنی با افق اقتصادی روشن و رو به رشد معرفی شده و برنامه‌ریزی برای کار پایه‌ای انجام می‌شود. هدف، ایجاد سبیدی از پروژه‌ها در سه سطح “پر تعداد، با ریسک زیاد در قاعده”، “تعداد کم، با ریسک کمتر در بخش میانی” و “تعداد کمتر، با ریسک خیلی کم” در رأس است، به نحوی که کانال اعتباری سرمایه‌گذار به تناسب و فراخور در این سه سطح توزیع شده و علاوه بر بالا رفتن شانس موفقیت، هزینه‌های توسعه‌ای از محل درآمد پروژه‌های معدنی زود بازده‌تر تأمین شود.

#### ▪ شرکت سرمایه‌گذاری پارسین (متعلق به بانک پارسین) و “اپال کانی پارس”

“اسپیر”، کار خود را به عنوان مشاور معدنی شرکت سرمایه‌گذاری پارسین، از سال ۱۳۸۶ و با تدوین استراتژی سرمایه‌گذاری در حوزه معدن و تعریف ۱۰ ماده معدنی با تقاضای در حال رشد آغاز نمود. نقطه عطف این همکاری مشترک، تأسیس شرکت “اپال کانی پارس” به عنوان اولین هلدینگ معدنی وابسته به یک بانک بود که هم‌اکنون نقش فعالی در بازار معدنی ایران دارد. گذشته از آن، “اسپیر” در طراحی و اجرای تعداد ۲۱ پروژه معدنی برای این مجموعه فعال بوده است.

طرح شناسایی پتانسیل‌های طلای قابل سرمایه‌گذاری کشور که در سال ۱۳۸۸ برای این مجموعه کار شد، یکی از موفق‌ترین نمونه‌ها در نوع خود است. این طرح منجر به معرفی تعداد دوازده پروژه اکتشافی در آن زمان شد که برای در اختیارگیری و سرمایه‌گذاری، مناسب تشخیص داده شده بودند و بخش عمده‌ای از آنها در سال‌های آتی به معادن فعال تبدیل شدند.

#### ▪ شرکت سرمایه‌گذاری صندوق بازنشستگی شرکت نفت (اوپیک) و “کانی نوید پارس”

همکاری به عنوان مشاور امین شرکت سرمایه‌گذاری بازنشستگان شرکت نفت، در سال ۱۳۹۲ با تشکیل میز ویژه پروژه‌های معدنی در مجموعه مشاورین این گروه معظم مالی آغاز شده و تأسیس شرکت “کانی نوید پارس” به عنوان هلدینگ معدنی مجموعه اوپیک، نتیجه شاخص این فعالیت‌ها می‌باشد. گذشته از آن، “اسپیر” در طراحی و اجرای تعداد ۱۰ پروژه معدنی برای این مجموعه فعال بوده است.



## ▪ توسعه سرمایه‌گذاری انتخاب

گروه صنعتی انتخاب، حضور موفق در شاخه‌های مختلف تولیدات صنعتی و صنایع شیمیایی داشته است. "اسپیر" به عنوان مشاور معدنی، از سال ۱۳۹۳ سعی داشته تا زنجیره تأمین مواد اولیه از معدن را - به ویژه برای صنایع پتروشیمی انتخاب - آغاز نماید. "اسپیر" در طراحی و اجرای تعداد ۸ پروژه معدنی برای این مجموعه فعال بوده است.

### ۲-۲-۶- پروژه‌های اعتبارسنجی داده‌های معدنی

ماهیت داده‌های معدنی در پروژه‌های معدنی کشور، همواره تحت تاثیر دو الزام "روند مهندسی پروژه" و "رفع الزامات اداری" در نوسان بوده است. نتیجه این امر، نیاز مبرم به سازماندهی و صحت‌گذاری داده‌های زمینه‌ای هر پروژه و دادن وزن واقعی به آن در ادامه برنامه‌های اکتشافی و طراحی معدن است، به نحوی که همراه با قابل استفاده کردن داده‌های موجود، از ورود داده‌های نامعتبر به ساختار فنی پروژه جلوگیری شده و فرآیند تصمیم‌سازی با کیفیت بهتری انجام گردد.

"اسپیر" خود را پرچمدار تعریف ضرورت و طراحی روش‌های اعتبارسنجی به شیوه‌ای بومی می‌داند. تعدادی از پروژه‌های شاخص و تاثیرگذار انجام یافته در زیر معرفی شده‌اند:

## ▪ پروژه اعتبارسنجی و سازماندهی داده‌های اکتشافی طلای آندریان (خاروانا، آذربایجان شرقی)، شرکت منطقه‌ای معادن آذربایجان

اکتشافات اولیه طلای آندریان از سال ۱۳۷۱ آغاز شده بوده و تا سال ۱۳۸۵، حجم عظیمی از داده‌های زمین‌شناسی و اکتشافی توسط گروه‌های کاری مختلف داخلی و خارجی تولید شده بود. "اسپیر" کل این داده‌ها را گردآوری و سازماندهی مجدد کرده و با طراحی روش‌های نرم‌افزاری و سخت‌افزاری اختصاصی، ضمن صحت‌گذاری و اعتبارسنجی هر جزء از اطلاعات تصویری، رقومی یا آنالیز، امکان استفاده مجدد از آنها را با وزن مشخص در مدل‌های ذخیره فراهم آورد. معدن طلای آندریان با مالکیت شرکت زرین داغ آسترگان، در حال حاضر توسط یک سرمایه‌گذار خارجی در حال بهره‌برداری است.



## ▪ پروژه ارزیابی اهمیت اکتشافی قلع شاهکوه (بیرجند، خراسان جنوبی)، موسسه تحقیقات و کاربرد مواد معدنی ایران

درمورد اندیس قلع شاهکوه، حجم بسیار عظیمی از گزارش‌های اکتشافی و ارزیابی‌های زمین‌شناسی در مقیاس‌های مختلف در طول بیش از ۳ دهه تولید شده بود، به نحوی که تشخیص سطح واقعی اکتشافات انجام یافته و طراحی پروژه‌های تکمیلی غیرممکن بود. با اجرای این پروژه، کیفیت واقعی داده‌ها مشخص شده و ارزیابی نزدیک به واقعیتی از اهمیت اکتشافی این پروژه بدست آمد.

## ▪ پروژه اکتشاف مس و طراحی معدن سوناچیل (هریس، آذربایجان شرقی)، شرکت عقاب طلایی ارسباران

سوناچیل از مهمترین پتانسیل‌های فلزی شمال غرب کشور است که علی‌رغم حجم بالای حفاری انجام یافته توسط دارندگان پیشین، نه تنها منجر به معرفی ذخیره مس نشده بود، بلکه ذخیره طلای کوارتز رگه‌ای اپی ترمال نیز از نظرها دورمانده بود.

در جریان پروژه اکتشافی جدید، با اعتبارسنجی داده‌های عملیات اکتشافی قبلی، تصویر واقعی از محیط محدوده کار بدست آمده و مسیر طراحی پروژه با داده‌های متقن زمینه‌ای فراهم شد. در حال حاضر عملیات اکتشافی برای ذخیره مس پورفیری و برنامه توسعه معدنی طلای اپی ترمال و ساخت کارخانه فرآوری با سرمایه‌گذاری مشترک مجموعه خارجی - ایرانی در حال اجرا است.

## ۳-۲-۶- پروژه‌های معدنی از اکتشاف تا استخراج و فرآوری

مهم‌ترین شاخص در ارزیابی میزان موفقیت یک برنامه اکتشافی، در هدف‌گذاری صحیح، طراحی بهینه و تبدیل یک یافته اکتشافی به "معدن" است. پروژه‌های منتخب زیر به طور مشخص از بین مواردی انتخاب شده‌اند که برنامه کاری از ابتدای برنامه‌های "پی جویی و پتانسیل‌یابی" آغاز شده و با اجرای برنامه‌های اکتشاف، طراحی معدن و مطالعات فرآوری، به معدن در حال استخراج و کارخانه‌ی فعال تبدیل شده‌اند.

- معدن سنگ آهن آریاجنوب (زرند کرمان، شرکت آریا جنوب ایرانیان)، ذخیره مگنتیت (24 mt@28 % Fe)، برای تأمین خوراک کارخانه‌ای به ظرفیت ۴۶۰ هزار تن در سال
- معدن طلای چاه زرد (تفت یزد، شرکت صنعت و معدن دی) ذخیره طلای اکسید و سولفور (4 @ 1.8 Au ppm) برای تأمین خوراک کارخانه‌ای به ظرفیت ۹۰ هزار تن در سال



- معدن سنگ آهن حدید (زرند کرمان، شرکت آریای گوهر حدید) ذخیره مگنتیت ( $8 \text{ mt@Fe}\% 55$ ) برای تأمین خوراک کارخانه‌ای به ظرفیت ۴۶۰ هزار تن در سال
- معدن نمک سرخه (سرخه سمنان، شرکت کربنات سدیم سمنان) با ذخیره ( $30 \text{ mt@96 \% NaCl}$ ) برای تأمین خوراک کارخانه‌ای به ظرفیت ۴۰۰ هزار تن در سال
- معدن سنگ آهک میلاد (سرخه سمنان، شرکت کربنات سدیم سمنان) با ذخیره ( $20 \text{ mt@ 93 \% CaCO}_3$ ) برای تأمین خوراک کارخانه‌ای به ظرفیت ۱۰۰ هزار تن در سال
- معدن سنگ آهک افتر (سرخه سمنان، شرکت کربنات سدیم سمنان) با ذخیره ( $9 \text{ mt@95 \%CaCO}_3$ ) برای تأمین خوراک کارخانه‌ای به ظرفیت ۶۰۰ هزار تن در سال
- معدن سیلیس بناب (بناب، آذربایجان شرقی، شرکت سپند سیلیس) با ذخیره ( $3 \text{ mt@97 \%SiO}_2$ ) برای تأمین خوراک کارخانه‌ای به ظرفیت ۳۵۰ هزار تن در سال

#### ۴-۲-۶- پروژه‌های مشاور مادر و راهبری (دفتر فنی)

در پروژه‌های مشاور مادر و راهبری، "اسپیر" در نقش دفتر فنی وارد شده و با تأمین نیروی انسانی و برآوردن تمام نیازهای پروژه، الزامات مهندسی را در شاخه‌های مربوطه رفع می‌نماید. در مورد پروژه‌های استخراجی، دفتر فنی به صورت مستقیم ارائه خدمات می‌کند. برخی از پروژه‌های شاخص در این رابطه، در جدول زیر ارائه شده است :





جدول شماره ۵- لیست پروژه‌های مادر و راهبری (دفتر فنی)

کارفرما	موضوع قرارداد	تاریخ قرارداد	ر.
شرکت نگین معادن احیا	معادن آهن پلاستی خواف، خاک صنعتی مهران آباده، منگنز و نارچ قم	۸۶-۰۴-۱۰	۱
شرکت اپال کانی پارس (بانک پارسیان)	پروژه‌های اکتشافی	۸۷-۰۵-۰۶	۲
شرکت خدمات اکتشافی کشور	پروژه‌های حفاری اکتشافی	۸۸-۲-۱۰	۳
شرکت آریا جنوب ایرانیان	معادن سنگ آهن زرنند	۸۹-۰۵-۳۰	۴
شرکت مینا کان	معادن مس قلعه زری، بیرجند	۸۹-۱۱-۲۴	۵
شرکت مس مسکنی (معادن مس مسکنی، انارک)	معادن مس مسکنی، انارک	۹۰-۰۷-۱۳	۶
شرکت فراز زمین پارسیان	پروژه‌های اکتشافی	۹۱-۱۱-۱۵	۷
شرکت کومه معدن پارس	پروژه‌های اکتشافی	۹۲-۱۱-۲۸	۸
شرکت عقاب طلایی ارسباران	پروژه Cu-Au سوناجیل، هریس	۹۳-۰۷-۲۹	۹
شرکت توسعه معادن صدر جهان	پروژه‌های ارزیابی و اعتبارسنجی	۹۳-۰۹-۲۹	۱۰
شرکت کانی نوید پارس (اوپیک)	پروژه‌های اکتشافی	۹۴-۰۲-۰۲	۱۱
شرکت شاهد	پروژه‌های ارزیابی و اعتبارسنجی	۹۶-۰۶-۲۹	۱۲
شرکت صنعت و معدن دی یزد	معادن طلای چاه زرد	۹۶-۱۰-۰۴	۱۳
شرکت پویش معدن خلیج فارس	معادن خاک صنعتی هجیب و چلمبر، قزوین	۹۷-۰۱-۱۵	۱۴



### ۵-۲-۶- پروژه‌های طراحی معدن و زمین‌شناسی (تولید)

تا چند سال پیش، لزوم توجه به موضوع مهندسی طراحی معدن برای پروژه‌های متوسط و کوچک بخش خصوصی چندان مرسوم نبوده است. با ورود پر دامنه بخش خصوصی در سرمایه‌گذاری در معادن، اهمیت طراحی مهندسی معادن در کاهش هزینه‌های تولید، بهینه‌سازی تولید و طولانی‌سازی عمر معدن هرچه روشن‌تر شد. تخصص زمین‌شناسی معدن (تولید)، خوراک‌دهی از معدن با اجرای طرح‌های اختلاط مواد معدنی (Blending) و مدیریت استوک پایل را پوشش می‌دهد. هدف از این کار، خوراک‌دهی متوازن از تنوع عیاری معدن است، به نحوی که عیار و تناژ مورد نظر خط فراوری تأمین شده و از ظرفیت بازدهی معدن کاسته نشود. برخی از پروژه‌های شاخص در این رابطه، در جدول زیر ارائه شده است :

جدول شماره ۶- لیست پروژه‌های شاخص طراحی معدن و زمین‌شناسی تولید

ر.	تاریخ قرارداد	نام پروژه معدنی	کارفرما
۱	۸۷-۰۵-۱۵	بنج مپینگ پیت معدن مس سرچشمه	شرکت بهسام
۲	۸۹-۱۰-۱۹	معادن کارخانجات سیمان نکا، پتاس ایلچاق، سیمان نائین	شرکت خدمات اکتشافی
۳	۹۰-۱۰-۲۷	معادن سنگ آهن زرنند (حدید و آریا جنوب)	شرکت آریا جنوب ایرانیان
۴	۸۸-۰۹-۱۸	معادن سنگ آهک افتر، میلاد، آهوان، لیتو و سرخه	شرکت کربنات سدیم سمنان
۵	۹۳-۰۷-۱۵	معدن نمک کهنه لارستان	شرکت بلور نمک لارستان
۶	۹۳-۰۹-۰۱	معدن طلای چاه زرد تفت یزد	شرکت صنعت و معدن دی یزد
۷	۹۷-۰۵-۱۳	معدن مس نسیم، بردسکن	شرکت پایش معدن
۸	۹۷-۰۹-۱۳	معدن طلای شرف آباد (روبار و زیر زمینی)، ورزقان	شرکت اکتشافی معدنی زرکاوان ارسباران
۹	۹۸-۰۵-۰۹	معادن سیلیس توته خانه بناب، کوکیا ارومیه	شرکت صنایع سهند سیلیس تبریز



### ۶-۲-۶- برنامه‌های اکتشاف ناحیه‌ای (پهنه‌ای)

در دهه‌ی ۱۳۹۰، اجرای پروژه‌های اکتشافی ناحیه‌ای (پهنه‌ای) توسط مجموعه‌های سرآمد دولتی و خصوصی شتاب قابل توجهی گرفت. براساس قوانین اجرایی، اکتشاف در محدوده‌ها می‌بایست هرچه سریع‌تر آغاز شده و به کوچکتر شدن پهنه منجر گردد. "اسپیر" در تولید دانش فنی منجر به اجرای پروژه‌های اینچینی نقش موثری داشته و در این کار تلفیقی از مطالعات دورسنجی، دیتابیس‌های زمینه‌ای، کارهای پیشین و ارزیابی‌های زمین‌شناسی صحرایی را به کار گرفته؛ که در پروژه‌های متعددی به کار گرفته شده و هم اکنون به یک رویه تبدیل شده است.

برخی از پروژه‌های شاخص در این رابطه، در جدول زیر ارائه شده است :

جدول شماره ۷- لیست پروژه‌های شاخص در اکتشافات ناحیه‌ای (پهنه‌ای)

ر.	تاریخ قرارداد	نام پهنه	کارفرما
۱	۹۲-۱۱-۱۹	اکتشاف عمومی پهنه سراوان استان سیستان و بلوچستان	ایمیدرو- طرح توانمندسازی بخش اکتشاف
۲	۹۳-۰۵-۲۰	پی جویی سراوان- بخش سراوان جنوبی	ایمیدرو- طرح توانمندسازی بخش اکتشاف
۳	۹۴-۰۳-۱۰	پروژه فاز شناسایی منابع معدنی پلی‌متال در پهنه تکاب- پیرانشهر در آذربایجان غربی	ایمیدرو- طرح توانمندسازی بخش اکتشاف
۴	۹۴-۰۶-۳۰	پروژه فاز شناسایی منابع معدنی پلی‌متال در پهنه خوش بیلاق استان گلستان	ایمیدرو- طرح توانمندسازی بخش اکتشاف
۵	۹۴-۱۰-۰۶	پروژه فاز شناسایی پهنه اکتشافی نیر-زرچ آباد استان اردبیل	کانی نوید پارس
۶	۹۵-۰۱-۱۵	پروژه مطالعات پیجویی منابع معدنی در پهنه خوش بیلاق گلستان	ایمیدرو - طرح توانمندسازی بخش اکتشاف
۷	۹۵-۰۴-۳۰	پروژه مطالعات پیجویی منابع معدنی پلی‌متال در پهنه طارم زنجان	ایمیدرو - طرح توانمندسازی بخش اکتشاف
۸	۹۸-۱۰-۲۵	مطالعات پی جویی محدوده‌های خراسان جنوبی	ایمیدرو - طرح توانمندسازی بخش اکتشاف
۹	۹۹-۰۶-۲۵	مطالعات ژئوشیمیایی آبراه‌های و کانی سنگین بلوک چاقو- حاجی آباد، پهنه پلی‌متال مرکزی ۲ استان های تهران، البرز و قزوین	ایمیدرو - طرح توانمندسازی بخش اکتشاف





### ۷-۲-۶- سایر پروژه‌های شاخص

به پروژه‌های شاخص در سایر رده‌های کاری "اسپیر" در جدول زیر اشاره شده است :

جدول شماره ۸- لیست پروژه‌های معدنی شاخص

ر.	نوع پروژه	نام پروژه (و کارفرما)
۱	فرآوری مواد معدنی	سنگ معدن سیلیس بناب (شرکت سهند سیلیس تبریز، ۱۳۸۴)، سنگ معدن طلای اکسیدی و سولفور چاه زرد (شرکت صنعت و معدن دی، ۱۳۸۶)، سنگ معدن آهن آریا جنوب زرنند (شرکت آریا جنوب ایرانیان، ۱۳۸۹)، سنگ معدن سیلیس ماکو (شرکت اردوند، ۱۳۹۴)
۲	ارزیابی زیست محیطی	طرح توسعه فولاد میانه (شرکت فولاد آذربایجان، ۱۳۸۵)، طرح فولاد بناب (مجمع فولاد بناب، ۱۳۸۵) ارزیابی زیست محیطی شهرک های صنعتی تبریز (جلقا و بیلوردی، ۱۳۸۹)
۳	زمین - باستان شناسی	پروژه ایمن سازی آثار تاریخی طاق‌بستان کرمانشاه (سازمان میراث فرهنگی، ۱۳۹۰)، طرح مجمع تفریحی سافاری (مهندسین مشاور آتک، ۱۳۹۰)
۴	هیدرولوژی و هیدروژئولوژی	مطالعات هیدرولوژی و هیدروژئولوژی سایت پتروشیمی عسلویه (شرکت مهر پترو کیمیا، ۱۳۸۸)، مطالعات هیدرولوژی و هیدروژئولوژی معدن مس سونگون (مهندسین مشاور پارس اولنگ، ۱۳۹۱)
۵	ژئوتکنیک	مجمع طلای ساری گونای (شرکت خدمات اکتشافی کشور، ۱۳۹۰)
۶	ارزیابی‌های فنی و اقتصادی	طرح فرآوری منگنز ماکو (شرکت معدن فنون ماکو، ۱۳۸۶)، طرح تولید پرلیت کرایوژن (شرکت گهر کاوش، ۱۳۸۶)، طرح طلای اختران (شرکت طلای اختران خمین، ۱۳۹۳)



### ۳-۶- پروژه‌های خارج از کشور

“اسپیر” بعنوان یک مجموعه ارائه‌دهنده خدمات حرفه‌ای در بخش معدن، با تسلط بر رویه‌های کاری استاندارد در مقیاس بین‌المللی، ساز و کار تعریف و اجرای پروژه و الزامات حرفه‌ای مربوطه، توانسته است دامنه فعالیت‌های خود را به خارج از مرزهای کشور گسترش دهد.

شاخص‌ترین پروژه‌های انجام یافته، که اغلب به صورت پیمان مدیریت برای شرکت‌های صاحب نام خارجی انجام شده‌اند، در مناطق جغرافیایی زیر بوده‌اند<sup>۳</sup>:

- ✓ حوضه قفقاز (گرجستان، ارمنستان، آذربایجان)، پروژه‌های طلا و مس
- ✓ ترکیه، پروژه‌های سرب و روی و غیر فلزی
- ✓ کردستان عراق، پروژه‌های فسفات
- ✓ مالزی، پروژه‌های قلع پلاسری
- ✓ آسیای میانه (تاجیکستان، قرقیزستان، قزاقستان)، پروژه‌های طلای پلاسری و زغال سنگ
- ✓ شرق دور (روسیه و مغولستان)، پروژه‌های فلزات رنگین، فلزات پایه و گران بها
- ✓ آمریکای جنوبی (پرو، ونزوئلا، بولیوی و برزیل)، پروژه‌های فلزات پایه، گران بها، آهن و منگنز
- ✓ آمریکای شمالی (کانادا): سنگ آهن BIF
- ✓ آفریقا (تانزانیا، چاد، نامیبیا و سودان)، پروژه‌های فلزی

در این میان حضور در آسیای میانه پر دامنه‌تر و پر رنگ‌تر بوده و گذشته از نمایندگی چند مجموعه هلدینگ در توسعه حضور در سرمایه‌گذاری معدنی، به فعالیت مستقل در کار تأسیس چندین شرکت مشترک و نیز اخذ چند فقره لایسنس اکتشافی و بهره‌برداری طلای پلاسری در تاجیکستان انجامیده است.

---

<sup>۳</sup> بنا به حساسیت‌های تجاری داده‌های قراردادی و فنی این پروژه‌ها و امضای قراردادهای NDA با کارفرمایان، در رزومه حاضر به ذکر کلیاتی از این موارد بسنده شده است. در صورت لزوم و با رعایت پروتکل‌های مربوطه داده‌های تکمیلی در هر مورد قابل ارائه است.



#### ۴-۶- ایده‌های ویژه

بخشی از فعالیت‌های "اسپیر"، به انجام مطالعات علمی و اجرایی در شماری از ایده‌های ویژه اختصاص دارد. برای این منظور با اشراف موجود بر روندهای بازار و نیازهای صنایع، روی موارد خاصی هدف‌گذاری شده و تلاش می‌شود به تدریج نسبت به گردآوری داده‌های محیطی و رفع مشکلات فنی اقدام شود. به مرور، پرونده این پروژه‌ها در موضوعات مختلف تکمیل شده و آماده جذب سرمایه‌گذاری می‌شود.

از جمله این ایده‌ها می‌توان به موارد زیر اشاره کرد:

- ✓ اکتشاف فسفات زاگرس
- ✓ اکتشاف بوکسیت
- ✓ اکتشاف لیتیوم سنگی در سنگ درونگیر کربناته
- ✓ اکتشاف لیتیوم و پتاس شورابه‌ای
- ✓ اکتشاف طلا با منشأ رسوبی
- ✓ اکتشاف "بر" در شمال غرب

#### ۷- شرکتهای همکار و شرکای راهبردی

"اسپیر" در راستای اهداف خود و برای افزایش توانمندی برای حضور در عرصه خدمات مهندسی و سرمایه‌گذاری معدنی، اقدام به انعقاد تفاهم‌نامه همکاری مشترک (MOU) با برخی شرکتهای معتبر داخلی و خارجی نموده است. با استناد به این تفاهم‌نامه‌های همکاری مشترک، استفاده از اطلاعات، تجربیات کاری در موضوعات خاص و استفاده از خدمات تیم کارشناسی و مدیریتی این شرکتهای همکار و شرکای راهبردی، فراهم شده است.



جدول شماره ۹- لیست شرکت‌های همکار و شرکای راهبردی

ر.	نام شرکت	ملیت	حوزه فعالیت	دوره همکاری	نشان تجاری
۱	سامان یکتا معدن	ایران	طراحی و اجرای پروژه‌های معدنی	از سال ۱۳۸۴ به مدت ۲ سال.	
۲	Ankobra Resources Ltd.	England	سرمایه‌گذاری و توسعه پروژه‌های معدنی	از سال ۲۰۰۶ به مدت ۱ سال.	
۳	Kheyber Resource Ltd.	BVI	سرمایه‌گذاری و توسعه پروژه‌های معدنی در کشورهای قفقاز و افغانستان	از سال ۲۰۰۶ به مدت ۱ سال.	
۴	لرزه ساخت ساوالان	ایران	طراحی و اجرای پروژه‌های ژئوتکنیک	از سال ۱۳۸۵ به مدت ۱ سال.	
۵	مهندسين مشاور پيچاپ كاوش	ایران	طراحی و اجرای پروژه‌های معدنی	از سال ۱۳۸۵ به مدت ۲ سال.	
۶	مهندسين مشاور تونل راد	ایران	طراحی و اجرای پروژه‌های ژئوتکنیک	از سال ۱۳۸۶ به مدت ۱ سال.	
۷	Yidae Mining Co. Ltd.	China	طراحی و اجرای پروژه‌های معدنی	از سال ۲۰۰۷ به مدت ۱ سال.	
۸	بهينه‌سازان معادن (بهسام)	ایران	طراحی و اجرای پروژه‌های معدنی	از سال ۱۳۸۷ به مدت ۲ سال.	
۹	Geological Institute of Azerbaijan (GIA)	Azerbaijan Republic	مطالعات متالورژی شمال غرب ایران	از سال ۲۰۰۸ به مدت ۳ سال.	
۱۰	Georgian Geological Services Center (GGSC)	Georgia	سرمایه‌گذاری و توسعه پروژه‌های معدنی	از سال ۲۰۰۹ به مدت ۶ ماه.	
۱۱	خدمات اکتشافی کشور	ایران	ارائه خدمات حفاری اکتشافی	از سال ۱۳۸۸ به مدت ۲ سال.	



	از سال ۲۰۰۹ به مدت ۵ سال.	صنایع شیمیایی (فسفات)	France	Promica	۱۲
	از سال ۲۰۰۹ به مدت ۵ سال.	صنایع شیمیایی (فسفات)	Switzerland	Vichem	۱۳
	از سال ۲۰۰۹ به مدت ۵ سال.	صنایع شیمیایی (فسفات)	United Arab Imaret	8wells Group	۱۴
	از سال ۲۰۰۹ به مدت ۶ ماه.	سرمایه‌گذاری و توسعه پروژه‌های معدنی فسفات در اقلیم کردستان عراق	Iraq 's Kurdistan State	Altun Kupery	۱۵
	از سال ۲۰۰۹ به مدت ۶ ماه.	سرمایه‌گذاری و توسعه پروژه‌های معدنی فسفات در اقلیم کردستان عراق	Iraq 's Kurdistan State	Al-Sadeer	۱۶
	از سال ۲۰۱۰ به مدت ۱ سال.	سرمایه‌گذاری و توسعه پروژه‌های معدنی در قزاقستان	Kazakhstan	ANTAL	۱۷
	از سال ۱۳۹۱ به مدت ۲ سال.	سرمایه‌گذاری و توسعه پروژه‌های معدنی، در حوزه خاک‌های صنعتی	ایران	هلدینگ معدنی فلات آسیا	۱۸
	از سال ۱۳۹۱ به مدت ۱ سال.	طراحی و اجرای پروژه‌های ژئوفیزیک	ایران	مهندسين مشاور صحراکاو	۱۹
	از سال ۱۳۹۲ به مدت ۵ سال.	طراحی و اجرای پروژه‌های ژئوفیزیک	ایران	مهندسين مشاور پارس پی آزما	۲۰
	از سال ۱۳۹۲ به مدت ۳ سال.	سرمایه‌گذاری و توسعه پروژه‌های معدنی در تاجیکستان	ایران	شرکت بین‌الملل دانش، مهندسی و ابتکار	۲۱
	از سال ۱۳۹۳ به مدت ۱ سال.	ارائه خدمات حفاری اکتشافی	ایران	رویال کانیاپ خاورمیانه	۲۲
	از سال ۱۳۹۵ به مدت ۱ سال.	ارائه خدمات آزمایشگاهی	ایران	کانساران بینالود	۲۳



	از سال ۱۳۹۵ به مدت ۳ سال.	طراحی و اجرای پروژه‌های معدنی	ایران	مهندسین مشاور کاوشگران	۲۴
	از سال ۱۳۹۵ به مدت ۳ سال.	طراحی و اجرای پروژه‌های معدنی	ایران	مهندسین مشاور پارس پی سنگ	۲۵
	از سال ۲۰۱۸ به مدت ۳ سال.	تعیین کاتاگوری ذخایر معدنی و ارزیابی	England	Wardell Armstrong	۲۶
	از سال ۱۳۹۶ به مدت ۵ سال.	دوره‌های آموزشی	ایران	پایش معدن هوشمند پاسارگاد	۲۷
	از سال ۲۰۱۸ به مدت ۲ سال.	طراحی معادن روباز و زیرزمینی، مطالعات فرآوری	Serbia	BOR Institute	۲۸
	از سال ۱۳۹۷ به مدت ۱ سال.	سرمایه‌گذاری و توسعه پروژه‌های معدنی	ایران	صنعت و معدن دی یزد	۲۹
	از سال ۱۳۹۹ به مدت ۱ سال.	فرآوری مواد معدنی	ایران	آمیٹیس تجارت آرمان (آتا)	۳۰
	از سال ۱۳۹۹ به مدت ۱ سال.	ارائه خدمات حفاری اکتشافی	ایران	کاوش صنعت جم	۳۱




### ۸- عضویت‌ها، گواهینامه‌های صلاحیت حرفه‌ای و تقدیرنامه‌ها

فهرست تفصیلی از تمام عضویت‌ها، گواهینامه‌های صلاحیت‌های حرفه‌ای و تقدیرنامه‌هایی که "اسپیر" در طول مدت فعالیت خود به دریافت آنها نایل شده در جدول‌های زیر ارائه شده است :

جدول شماره ۱۰- لیست عضویت‌ها در مراجع حرفه ای اسپیر

ر.	نام مرجع	کد عضویت	دوره زمانی	نشان تجاری
۱	کاوش مشاوران اعتباری و سرمایه‌گذاری بانکی	۷۴۹	از سال ۱۳۸۵ به مدت ۱۱ سال.	
۲	انجمن صادرکنندگان خدمات فنی و مهندسی آذربایجان شرقی	۳۰	از سال ۱۳۸۷ به مدت ۲ سال.	
۳	انجمن تونل ایران	-	از سال ۱۳۸۸ به مدت ۱ سال.	
۴	انجمن مشاوران مدیریت ایران	۱۳۱۳۸	از سال ۱۳۹۰ به مدت ۷ سال.	
۵	انجمن مراکز تحقیق و توسعه صنایع و معادن	۱۹۶۰	از سال ۱۳۹۰ ادامه دارد.	
۶	انجمن مدیریت پروژه ایران	۹۰-۹۶۲-C	از سال ۱۳۹۰ ادامه دارد.	
۷	سازمان نظام مهندسی معدن	ش ۷۰۰۲۹	از سال ۱۳۹۰ ادامه دارد.	

جدول شماره ۱۱- تقدیرنامه های دریافتی از کارفرمایان

ر.	نام مرجع	موضوع	نشان تجاری
۱	شرکت صنعت و معدن دی	راه‌اندازی پروژه معدنی طلای چاه زرد	



جدول شماره ۱۲ - لیست گواهینامه‌های صلاحیت حرفه‌ای اسپیر

ر.	گواهینامه	صادرکننده	رتبه	کد عضویت	دوره زمانی	نشان تجاری
۱	جواز تأسیس واحد فنی و مهندسی	وزارت صنایع و معادن	-	۳۱۰۴/۱۰۵	۱۳۸۵-۱۳۸۹	
۲	پروانه تحقیقات فنی و مهندسی	وزارت صنایع و معادن	-	۳۱۰۴/۱۰۶	۱۳۸۵-۱۳۸۹	
۳	گواهینامه تعیین صلاحیت مشاوره کارآفرینی	شرکت پارس کانی، به نمایندگی از وزارت کار و امور اجتماعی	D	PK-EC-PM-AB-004	۱۳۸۵-۱۳۸۶	
۴	جواز تأسیس واحد فنی مهندسی با تخصص محیط زیست	وزارت صنایع و معادن	-	شماره ۱۴۶۷۷/۱۰۵	۱۳۸۶-۱۳۸۹	
۵	گواهینامه ISO9001::2007	DQS GmbH-Germany	-	395430QM08	۱۳۸۸-۱۳۹۱	
۶	گواهینامه صلاحیت حرفه‌ای در طرح‌های امکان‌سنجی	کانون مشاوران اعتباری و سرمایه‌گذاری بانکی	ج	گ - ۷۰۷۰	۱۳۸۹-۱۳۹۸	
۷	گواهینامه ISO9001::2008	ABICert-Italy	-	QBC-339	۱۳۹۲-۱۳۹۵	
۸	پروانه اشتغال	سازمان نظام مهندسی معدن	-	ش - ۷۰۰۲۹	از سال ۱۳۹۰ ادامه دارد.	
۹	گواهینامه ثبت علامت تجاری (برند)	اداره ثبت علائم تجاری	-	(الف--۹)۰۱۲۶۸-۰	از سال ۱۳۹۴ ادامه دارد.	
۱۰	گواهینامه صلاحیت تأیید صلاحیت فنی و مالی اشخاص حقوقی	سازمان نظام مهندسی معدن	-	شماره ۲۳۰/۷۰۵۵۱ مورخ ۱۳۹۶/۱۲/۲۱	از سال ۱۳۹۶ ادامه دارد.	
۱۱	گواهی صلاحیت خدمات مشاوره (ساجات)	معاونت برنامه‌ریزی و نظارت راهبردی ریاست جمهوری	۳	شماره ۳۱۲۸۶۷ مورخ ۱۳۹۷/۰۶/۲۰	از سال ۱۳۹۶ ادامه دارد.	





## ۹- ارتباط با "اسپیر"

- دفتر مرکزی :  
آدرس: تهران-سعادت آباد-میدان کتاب-ابتدای بلوار کوهستان- پلاک ۶ طبقه ۳  
تلفن: ۰۲۱-۲۲۰۶۴۷۸۵-۶  
فکس: ۰۲۱-۲۲۰۶۶۲۰۴  
شماره واتس‌اپ: ۰۹۹۰۲۷۲۲۱۵۸

- وبسایت: [www.espeer.ir](http://www.espeer.ir)  
ایمیل: [info@espeer.ir](mailto:info@espeer.ir)

- مسئول روابط عمومی: سرکار خانم غزاله باریکانی

کارگاه نظارت سمنان : (سمنان، سرخه، کارخانجات کربنات سدیم سمنان، آقای مهندس امیر همتی)

کارگاه نظارت یزد : (یزد، مهریز، بخ و گاریزات، معدن چاه زرد، آقای دکتر حامد چاقری)

کارگاه نظارت هریس : (آذربایجان شرقی، هریس، اسبخوان، آقای مهندس حمید بهاری)

کارگاه نظارت جوزم : (کرمان، جوزم، گودکلواری، آقای دکتر حامد چاقری)



پیت استخراجی معدن نمک سرخه سمنان



محدوده استخراجی معدن طلای چاه زرد یزد



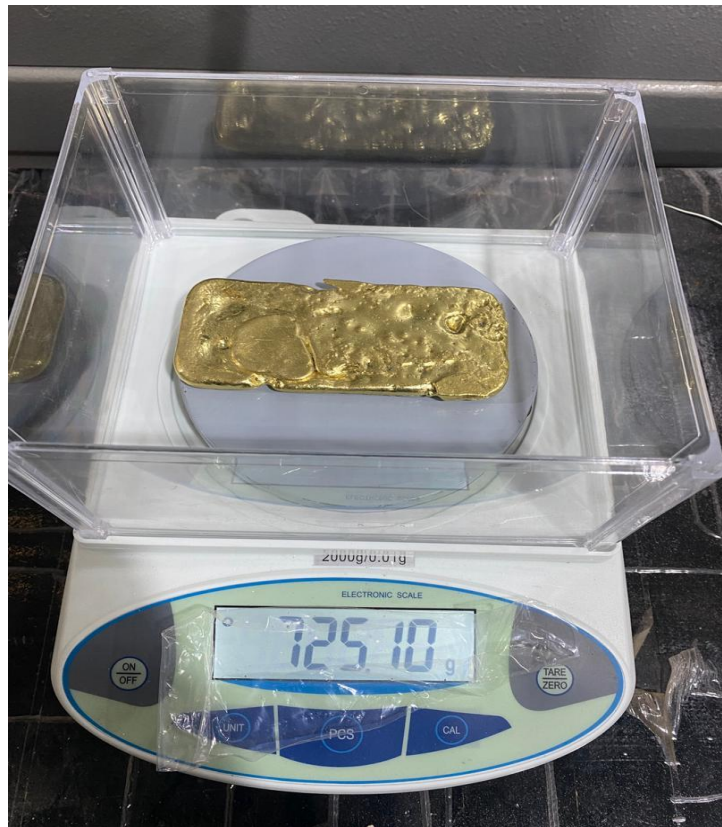
پیت استخراجی معدن سیلیس بناب



پیت استخراجی معدن طلای شرف آباد آذربایجان غربی



کواری استخراجی معادن آهک افتر



اولین شمش طلای تولیدی معدن چاه زرد یزد



ESPEER  
MINING  
SERVICES

آدرس: تهران، سعادت آباد، میدان کتاب، ابتدای بلوار کوهستان، پلاک ۶، طبقه ۳

تلفن: ۰۲۱-۲۲۰۶۴۷۸۵-۶

فکس: ۰۲۱-۲۲۰۶۶۲۰۴

شماره واتس اپ: ۰۹۹۰۲۷۲۲۱۵۸